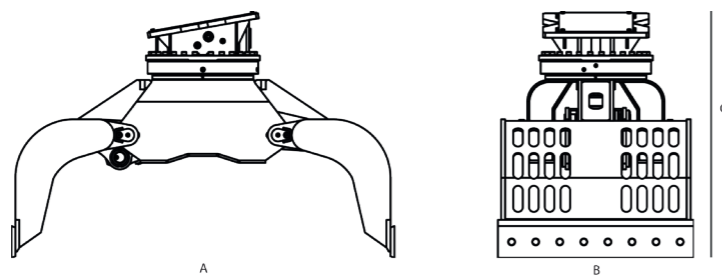


Specificaties

De RG-serie wordt standaard geleverd met geperforeerde schalen. Optioneel zijn rib-, of gesloten schalen ook leverbaar. Zo vindt u voor elke toepassing de juiste Rotar sloop-/ sorteergrijper.



Type RG	5-N	9-N	12-N	15-N	22-N	30-N	40-N	50-N	55-N	60-N
Informatie										
Machineklasse (t)	2 - 5	5 - 9	10 - 15	14 - 18	16 - 22	20 - 30	25 - 40	35 - 50	45 - 55	50 - 70
Gewicht (kg)*	210	435	900	1015	1350	1600	2200	2350	3300	3950
Inhoud (l)	100	140	325	400	530	640	900	1100	1300	1500
Sluitkracht (kN)**	12	26	41	41	53	61	70	80	100	115
Afmetingen										
Max. opening schalen	1137	1350	1750	1830	2010	2200	2435	2435	2800	3050
Schalen breedte (mm)	500	670	800	930	1030	1130	1240	1440	1400	1530
Grijper hoogte (mm)	703	985	1350	1375	1485	1415	1459	1459	1610	1850
Ophanging										
Rotar gatenpatroon	100	110 - 120	130 - 140	130 - 140	130 - 140	140 - 150	140 - 150	140 - 150	150 - 160	200
Hydrauliek										
Max. werkdruk grijper (bar)	320	320	320	320	350	350	350	350	380	350
Olie-volume grijper (L/min)	35	50	80	80	100	100	120	120	150 - 200	200
Max. werkdruk hydromotor (bar)	120	120	140	140	140	170	170	170	170	170
Olie-volume hydromotor (L/min)	20	20	40	40	40	40	40	40	40	40

* Gewicht excl. ophanging.

** Sluitkracht bij 320 bar.

*** Technische specificaties kunnen zonder voorafgaande kennisgeving worden gewijzigd.



RG-Serie

Rotar International BV

Adres Sisalstraat 85, 8281 JK Genemuiden (NL)

Tel. +31(0) 38 385 54 71

Fax +31(0) 38 385 54 02

E-mail info@rotar.com

Website www.rotar.com

Rotar Sloop-/ Sorteergrijper

Bedrijfszeker, servicevriendelijk en extreem sterk. De RG-serie is de ideale sloop-/ sorteergrijper voor industriële sloopactiviteiten en intensieve sorteer- en recycling werkzaamheden.

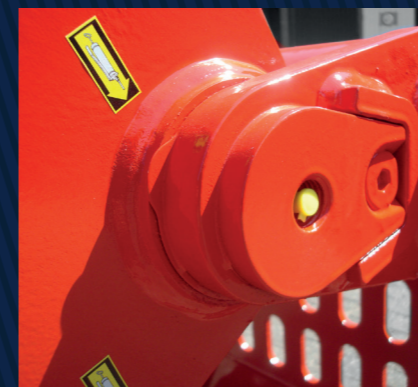


Draaikop en draaikranslager

De RG-serie is uitgerust met een krachtige draaikop en een overgedimensioneerd draaikranslager. De hydrauliekmotoren in de draaikop genereren een hoog koppel, zodat de sloop-/ sorteergrijper in alle richtingen kan worden gepositioneerd.

Zelfs zonder oliedruk zeker van zijn lading

De hydrauliek cilinders van de RG-serie zijn standaard uitgerust met een lasthoudventiel. Dit ventiel verzekert de lading wanneer de oliedruk wegvalt. Daarnaast heeft de cilinder een extra lange slag. Zo sluiten de schalen van de RG-serie altijd feilloos op elkaar aan, zelfs wanneer de onderzetmessen versleten zijn.



Langere levensduur door HARDOX

De schalen van de RG-serie zijn vervaardigd uit HARDOX en zijn voorzien van eenvoudig te wisselen omkeerbare onderzetmessen. De grijperschalen zijn met geharde, overgedimensioneerde pennen gemonteerd in de extra brede scharnierpunten van het dubbelwandige grijperjuk. Dankzij de extra brede scharnierpunten wordt de spanning in de constructie verlaagd en de levensduur van de sloop-/ sorteergrijper verlengd.

LET HE
RED CRUSH!